



Werkgroep
De Slobkousjes
natuurpunt 

SLOBKOUSNIEUWS 18 jrg5

Op woensdag 6 mei trokken de Slobkousjes voor het derde jaar op rij langs de Dommel. Bedoeling blijft ooit aan de Belgische grens uit te komen. Dit jaar werd er vertrokken aan de Meeuwerbaan en gaf Madeleine ons de nodige parkeerplaats ter beschikking.

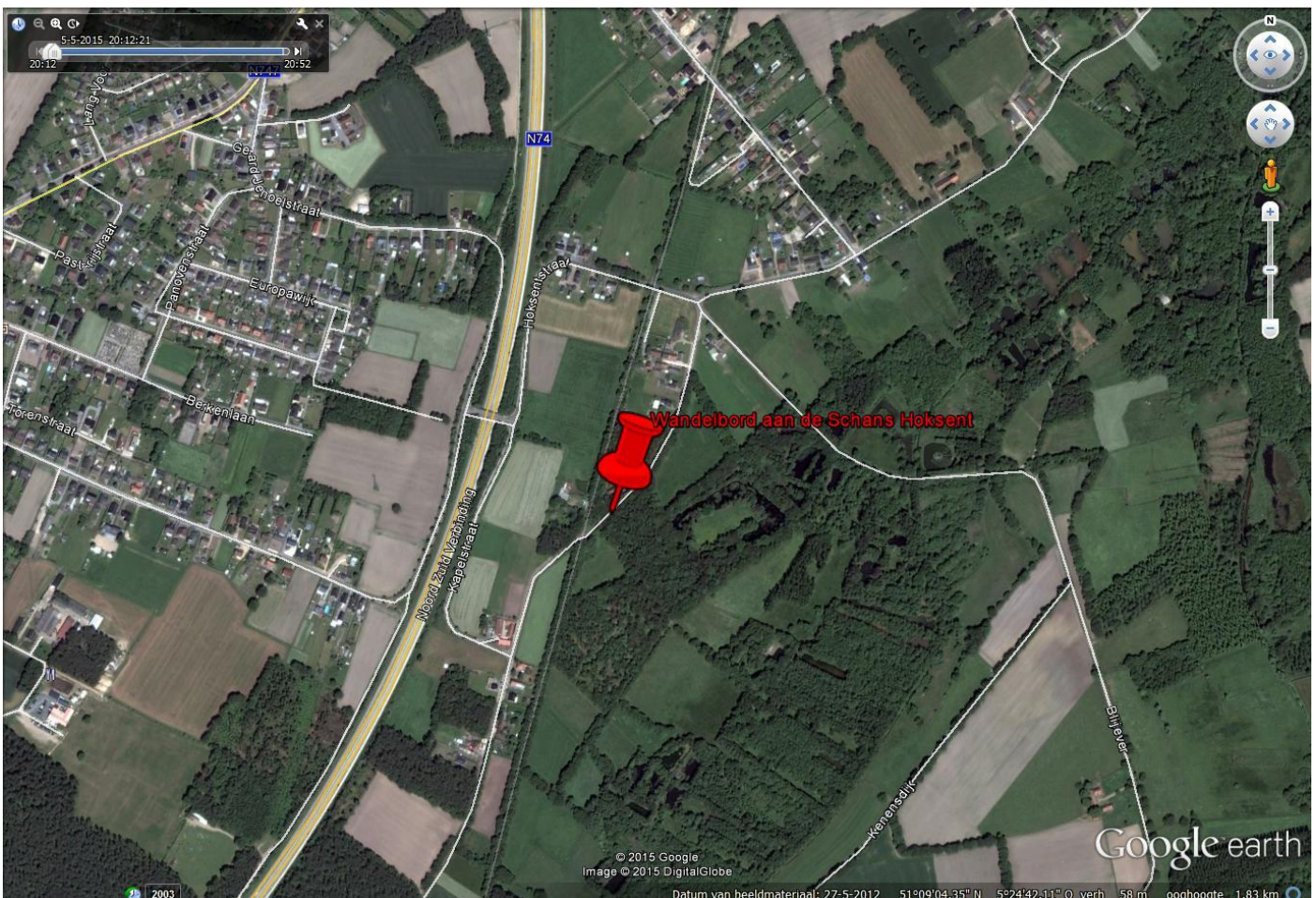
Ine, Isabelle, Pat, Willy, Paul, Luc, Robert en Pierre waren de verkenners van dienst.

Dat het parcours dit keer vol hindernissen lag zie je verder.

Met de groeten van Jan

Volgende woensdag 13 mei blijven we in de buurt van de Dommel maar dan in Eksel.

We starten om 19:00 aan het Wandelbord in de Schansdijkstraat.



ZE ZAGEN:

Akkerdistel	Madeliefje
Akkerwikke (Vergeten wikke)	Mannagrass
Amerikaanse vogelkers	Moerasmuur
Bijvoet	Paardenbloem
Bochtige smele	Paarse dovenetel
Boerenwormkruid	Pinksterbloem
Bosveldkers	Pitrus
Brem	Reukgras
Duizendblad	Reuzenbalsemien
Echte koekoeksbloem	Ridderzuring
Gestreepte witbol	Riet
Gewone braam	Rode klaver
Gewone engelwortel	Ruw beemdgras
Gewone hoornbloem	Ruw walstro
Gewone magriet	Sint-Janskruid
Gewone raket	Smalle weegbree
Glanshaver	Sterrenkroos spec.
Greppelrus	Straatgras
Grote brandnetel	Varkensgras
Grote egelskop	Veldereprijs
Grote lisdodde	Veldzuring
Grote wederik	Vlasbekje
Havikskruid spec.	Vogelmuur
Heermoes	Waterpeper
Hemelsleutel	Wilde peen
Herderstasje	Witte klaver
Holpijp	Wolfspoot
Hondsdrif	Zachte berk
Hulst	Zachte ooievaarsbek
Kantig hertshooi	Zandraket
Klaproos spec.	Zwart tandzaad
Kleefkruid	Zwarte els
Klein kruiskruid	
Kleine veldkers	
Kluwenhoornbloem	
Koninginnenkruid	
Kruipend zenegroen	
Kruipende boterbloem	
Kruizuring	

MAAR OOK:

[Grutto](#)

[Kievit](#)

[Kneu](#)

[Scholekster](#)

LEUKE PLAATJES



slobkousjes op één rij levert ook mooie
schaduwbeelden op





de dommel gaat hier vooral door landbouwgebied



maar dat deert de pinksterbloemen niet



De tocht was duidelijk niet vrij van hindernissen



maar in hoge nood zijn er altijd slobkousen die zich opofferen om de anderen droog aan de andere kant te helpen. Of zouden er andere bedoelingen gespeeld hebben?

WETENSWAARD

De nieuwe website van Natuurpunt is online.

Het is de bedoeling om later de website van de Slobkousjes daaraan vast te hangen maar dat zal nog eventjes op zich laten wachten.

Intussen kan je ons nog altijd volgen

<http://natuurpunt-noordlimburg.be/Slobkousjes.html>

Er zijn wat problemen geweest met de link maar die zijn nu opgelost.

Via het menu links boven kom je bij ons programma en alle nieuwsbrieven.

Hou je ook niet in om eens naar de pagina's van de andere werkgroepen te gaan kijken.

Wie niet genoeg kan krijgen van plantjes kijken moet zeker eens een blik werpen op het programma van C6

<https://sites.google.com/site/planteninc6/programma-2015>

LPW Activiteitenkalender 2015

Datum	Organisator	Onderwerp	Vertrek	Info bij
Ma 11 mei	LPW ANB	Kolmont ruïne -bos	18:30 u Overrepen Heideweg Boomgaard	ANB Bert Berten
Woe 13 mei	SAP	Kauwbosstraat - check heidekartelblad, klokjesgentiaan, ogentroost, borstelgras...	18:30 u Rotonde Kauwbosstraat–Elsstrokenweg-Bokrijkse weg te 3520 Zonhoven.	Jan Wyers
Woe 13 mei	Slobkousjes	De Schans	19:00 u Wandelbord in de Schansdijkstraat Eksel	Ine Reynders
Za 16 mei	HPW	E63723: Gors-Opleeuw	14:00 u kerk Gors-Opleeuw, Hoogstraat 1, Borgloon	Bieke Geukens
Ma 18 mei	LPW	Kiewit Natuurtuin Orchideeën	18:30 u Parking Putvennestraat	Bert Berten
Woe 20 mei	SAP	Wijvenheide: Surkijn 1 – wat staat hier aan zeldz. voorjaarsbloeiërs, kijk voor pilvaren	18:30 u Einde Nachtegalenstraat, 3520 Zonhoven	Jan Wyers
Woe 20 mei	Slobkousjes	A-beek	19:00 u Hoogstraat Grote Brogel Ooievaarsnest	Ine Reynders
Za 23 mei	HPW	E62414: Kelsbroek	14:00 u kerk Binderveld, Molenstraat 1, Nieuwerkerken	Bieke Geukens
Ma 25 mei	LPW	Lummen- Bocht van Laren Hooilanden	18:30 u omg, Theepot Ashoekstraat 2	Bert Berten
Woe 27 mei	SAP	Tommelen 1: westelijk hok - check Waterviolier, kikkerbeet	18:30 u Spoorwegstraat, waar deze onder de brug van de grote ring te 3500 Hasselt gaat	Jan Wyers
Woe 27 mei	Slobkousjes	De Maat	19:00 u Parking de Kleppende klipper Mol Rauw	Ine Reynders
Do 28 mei	C6	Blekerheide oost C6-16-14	18:30 u Lommel-Elzen (Gestelsedijk)	Rutger Barendse
Za 30 mei	HPW	E64741: Magneebos	14:00 u kerk Bommershoven, Alfonsstraat 60 60 Borgloon	Bieke Geukens
Ma 1 juni	LPW	Zammelen hellingen (orchideeën) - kalktuf	18:30 u Kerk Zammelen	Bert Berten
Ma 1 juni	NPLanaken	D75444: Neerharen en Domein Zangersheide	18:30 u Hostellerie La Butte aux Bois (Paalsteenlaan 90)	Bart Hoelbeek
Woe 3 juni	SAP	Wijvenheide: Vrunstraat - check wateraardbei – kijk uit voor pilvaren	18:30 u Kerk Bolderberg te 3550 Zolder	Jan Wyers
Woe 3 juni	Slobkousjes	Ziepbeekvallei	19:00 u Daalbroekstraat, wegwijzers naar Natuurreservaat Vallei Ziepbeek	Ine Reynders
Za 6 juni	HPW	E61522: Sleepenbroek	14:00 u kerk Terkoest Eikendreef 1, Alken	Bieke Geukens
Ma 8 juni	LPW	St Huibrechts Lille Vloeiweiden	18:30 u Kerk St Huibrechts Lille	Jean Vangrinsven
Woe 10 juni	SAP	Mombeekvallei: hooiland - check blauwe knoop	18:30 u Parking kruispunt Steenberg – Muntelbeekstraat – Sasput – Bekstraat te S-L-Herk	Jan Wyers

Datum	Organisator	Onderwerp	Vertrek	Info bij
Za 13 juni	HPW	E64721: Grootloon	14:00 u kerk Grootloon Grootloonstraat 100, Borgloon	<i>Bieke Geukens</i>
Ma 15 juni	LPW/HPW	Brustem Vliegveld Luchtmacht	18:30 Kerk Brustem (Burggracht 1)	<i>B, Berten B, Geukens</i>
Ma 15 juni	NPLanaken	E72434: Taluds Albertkanaal Kesselt	18:30 u Sint-Michielskerk van Kesselt (Sint-Michielsstraat)	<i>Bart Hoelbeek</i>
Woe 17 juni	LPW	Rode Vijvers 2 – op zoek naar gevlekte orchis – kijk uit voor pilvaren	18:30 u Kapel van O.L.V. van Altijddurende Bijstand, Goorstraat, 3500 Hasselt.	<i>Jan Wyers</i>
Ma 22 juni	LPW	Houthalen vijvertjes N. Golfterrein	18:30 parking Bosberg (Kelchterhoef)	<i>B, Berten G, Peters</i>
Woe 24 juni	SAP	Kiewit 1: vennen tegen Bokrijk – hoe staat het met zonnedauw en vlottende bies	18:30 u Parking Domein Kiewit, Putvennestraat 112, 3500 Hasselt	<i>Jan Wyers</i>
Za 27 juni	HPW	E62624: Grote Beemd	14:00 u kerk Ulbeek Ulbeekstraat 32, Wellen	<i>Bieke Geukens</i>
Ma 29 juni	LPW LiLa	Natuurgebied Tösch	18:30 u Kerk Neeroeteren	<i>LiLa R, Delbroek</i>
Ma 29 juni	NPLanaken	D75421: Aspermansvijver	18:60 u vertrek aan kruispunt Oude Baan-Broekstraat (Opgrimbie)	<i>Bart Hoelbeek</i>
Woe 1 juli	Slobkousjes/SAP	De Watering Lommel met de SLOBKOUSJES – invloed Maaswater en Alpenzaden op flora – Samen met de SLOBKOUSJES	18:30 u Watering Lommel - Oude Maai 80 , 3920 Lommel- met de Slobkausjes mee op stap	
Ma 6 juli	LPW/SAP	De Teut – op zoek naar Waterlobelia en Moerassmele	18:30 u Parking Donderslagse weg, Zonhoven	<i>B Berten, Jan Wyers</i>
Woe 8 juli	SAP	Mombeekvallei: oostelijk deel – op zoek naar karwijselie en graslandplanten	18:30 u Parking kruispunt Steenberg – Muntelbeekstraat – Sasput – Bekstraat te 3500 S-L-Herk	<i>Jan Wyers</i>
Do 9 juli	PSG	Oud Rekem - Oude Weerd	18:30 19.00 uur grote parkeerplaats aan de straat Kanaal in Rekem	<i>Wil Willems</i>
Za 11 juli	HPW	E64411 Rochendaal	14:00 u kerk Bevingen, Bevingen-centrum 7, Sint-Truiden	<i>Bieke Geukens</i>
Ma 13 juli	LPW/NP Lanaken	Juffrouwenvijver	18:30 u OPZ Rekem Daalbroekstraat, 106	<i>Bart Hoelbeek</i>
Woe 15 juli	SAP	terril Winterslag - vinden we wintergroen, bergnachtorchis... terug? Samen met werkgroep Ongewervleden	18:30 u Parking C-Mine , 3600 Winterslag	<i>Jan Wyers</i>
Ma 20 juli	LPW	Vroenten Schulens meer	18:30 u Kerk Donk	<i>Jos Eykens</i>
Woe 22 juli	SAP	Wijvenheide: Wijvenbroeken - check blauwe knoop, vlottende bies ...	18:30 u Kapel van O.L.V. van Altijddurende Bijstand, Goorstraat, 3500 Hasselt.	<i>Jan Wyers</i>
Woe 22 juli	Slobkousjes/C6	C6-28-32: Overpelt	19:00 u centrum Parkeerplaats bij De Heuft Overpelt	<i>Rutger Barendse</i>
Za 25 juli	HPW	E65622: Veulen	14:00 u 14u kerk Gutschoven Wijngaardstraat 1, Heers	<i>Bieke Geukens</i>
Ma 27 juli	LPW ANB	MD (Kelchterhoef) Moerassmele & Lobelia	18:30 u Parking Kelchterhoef	<i>G.Peters,M,Broekmans</i>
Ma 27 juli	NPLanaken	E71343: Taluds Albertkanaal Gellik	18:60 u vertrek aan brug Wijerdijk (fietsknooppunt)	<i>Bart Hoelbeek</i>
Woe 29 juli	SAP	Maasvallei: omgev. eiland Meers - 10-tallen zeldz. en voor ons gekke soorten langs Maas	18:30 u Einde van de Koeweide (=straatnaam) in 6181 Elsloo NI	<i>Jan Wyers</i>
Woe 29 juli	Slobkousjes	Omgeving Buitenheide Achel	19:00 u Parking KLIMA buitenheide 4 Achel	<i>Ine Reynders</i>
Za 1 aug.	HPW	E63431: Volmolen	14:00 u achterkant station Sint-Truiden Stationsplein 65, Sint-Truiden	<i>Bieke Geukens</i>
Zo 2 aug.	PSG	Bolderberg (Terlaemen)	aanmelden bij Bert op +31 43 3622808	<i>Bert Op den Camp</i>
Ma 3 aug.	LPW	Terril Waterschei	18:30 u Parking Koolmijn Waterschei	<i>Freddy Zwakhoven</i>
Woe 5 aug.	SAP	Tommelen 2: oostelijk hok- check moerasweegbree, moerashertshooi, ...	18:30 u Spoorwegstraat, waar deze onder de brug van de grote ring te 3500 Hasselt gaat	<i>Jan Wyers</i>
Woe 5 aug.	Slobkousjes	Terril Waterschei	19:00 u Parking Thor Waterschei	<i>Ine Reynders</i>
Do 6 aug.	PSG	Ziepbeekvallei	19:00 uur Parkeerplaats Daalbroekstraat	<i>Johan Den Boer</i>
Za 8 aug.	HPW	E62342: Kelsbroek	14:00 u kerk Binderveld Molenstraat 1, Nieuwerkerken	<i>Bieke Geukens</i>
Ma 10 aug.	LPW INBO	De Wissen (Stokkem) Maas- en modderplanten	18:30 u Parking De Wissen (Medaerstr42)	<i>Ward Verduyssen (INBO)</i>
Ma 10 aug.	NPLanaken	E71412: Pietersheimbos	18:30 u vertrek aan camping San Lanaco (Lepelvormweg 47)	<i>Bart Hoelbeek</i>
Woe 12 aug.	SAP	Terril Zolder - check kleinbloemige steentijm, ruige lathyrus, ogentroost ...	18:30 u Parking aan de ingang van de terril Halstraat, 3550 Zolder.	<i>Jan Wyers</i>
Woe 12 aug.	Slobkousjes	Maasvallei in Meers	19:00 u Einde van de Koeweide (=straatnaam) in 6181 Elsloo NI	<i>Ine Reynders</i>
Ma 17 aug.	LPW	De Maten Planten drooggevalven vijvers	18:30 u Dillikensweierstr, (Genk) thv 't Genoegen	<i>Jaak Luys</i>

Datum	Organisator	Onderwerp	Vertrek	Info bij
Woe 19 aug.	SAP	Wijvenheide: Surkijn2 - check 2 soorten glaskroos, zeldzame sterrenkrozen...	18:30 u Einde Nachtegalenstraat, 3520 Zonhoven	<i>Jan Wyers</i>
Woe 19 aug.	Slobkousjes	Katershoeve	18:30 u Hoefstraat Oude Bariërstraat (T) Hechtel	<i>Ine Reynders</i>
Za 22 aug.	HPW	E63643: Kuttèkoven	14:00 u kerk Kuttèkoven Kuttèkovenstraat 1, Kuttèkoven	<i>Bieke Geukens</i>
Ma 24 aug,	LPW/INBO	Bichterweerd Maas-en modderplanten	18:30 u Kerk Elen	<i>Ward Verduyssen (INBO)</i>
Ma 24 aug,	NPLanaken	E71433: Ruilverkaveling Briegden	18:30 u vertrek aan ontmoetingscentrum van Briegden (Kiezelweg 32)	<i>Bart Hoelbeek</i>
Woe 26 aug.	SAP	Kiewit 2: nieuwe vijvers - hoe doet de naaldwaterbies het?	18:30 u Parking Domein Kiewit, Putvennestraat 112, 3500 Hasselt	<i>Jan Wyers</i>
Woe 26 aug.	Slobkousjes	Hageven Stenenbrug	18:30 u Stenebrug Hageven Neerpelt	<i>Ine Reynders</i>
Ma 31 aug,	LPW	Waterplanten in bommenkraters	18:30 u onder brug Spoorwegstr en Grote ring (Hasselt)	<i>Bert Berten</i>
Woe 2 sept.	Slobkousjes	Pijnven Slijkven	18:30 u Parking gemeentelijk recreatiepark	<i>Ine Reynders</i>
Do 3 sept.	C6	Lommel C6-17-41	17:30 Jagerstraat Lommel (vlakbij Luikersteenweg)	<i>Rutger Barendse</i>
Za 05 sept.	HPW	E63714: Vrolingen	14:00 u kerk Vrolingen Korteseemstraat 23, Wellen	<i>Bieke Geukens</i>
zo 6 sept.	PSG	Euregionale bijeenkomst - Zinkflora	nog te bepalen	
Ma 7 sept.	NPLanaken	E71443: Bedrijventerrein Europark en Zouwdal	18:30 u vertrek aan spoorwegterminal (Europark z/n)	<i>Bart Hoelbeek</i>
Za 19 sept.	HPW	E63723: Gors-Opleeuw	14:00 u u kerk Gors-Opleeuw Hoogstraat 1, Borgloon	<i>Bieke Geukens</i>

Contacten:

LPW: Bert Berten, bert-berten@skynet.be

SAP (NP Hasselt-Zonhoven): Jan Wyers, jan.wyers@skynet.be

C6: Rutger Barendse, rutger.barendse@telenet.be

Slobkousjes: Ine Reynders, reynders.ine@telenet.be – Jan Leroy Jan.leroy@skynet.be

Voerense Plantenwerkgroep: Maurice Heusèr, jefmirakel@hotmail.com

HPW (Hesbania): Bieke Geukens, bieke_geukens@hotmail.com

NP Lanaken: Bart Hoelbeek: natuurpuntlanaken@hotmail.com